

คู่มือการปฏิบัติงานขั้นตอนการตัดต่อวิดีโอ  
และเผยแพร่บน Youtube

จัดทำโดย

นางสาวช่อทิพย์ สิทธิ

พนักงานมหาวิทยาลัยตำแหน่งนักวิชาการคอมพิวเตอร์

ปฏิบัติงาน ณ หลักสูตรวิทยาศาสตร์บัณฑิตสาขาวิชา

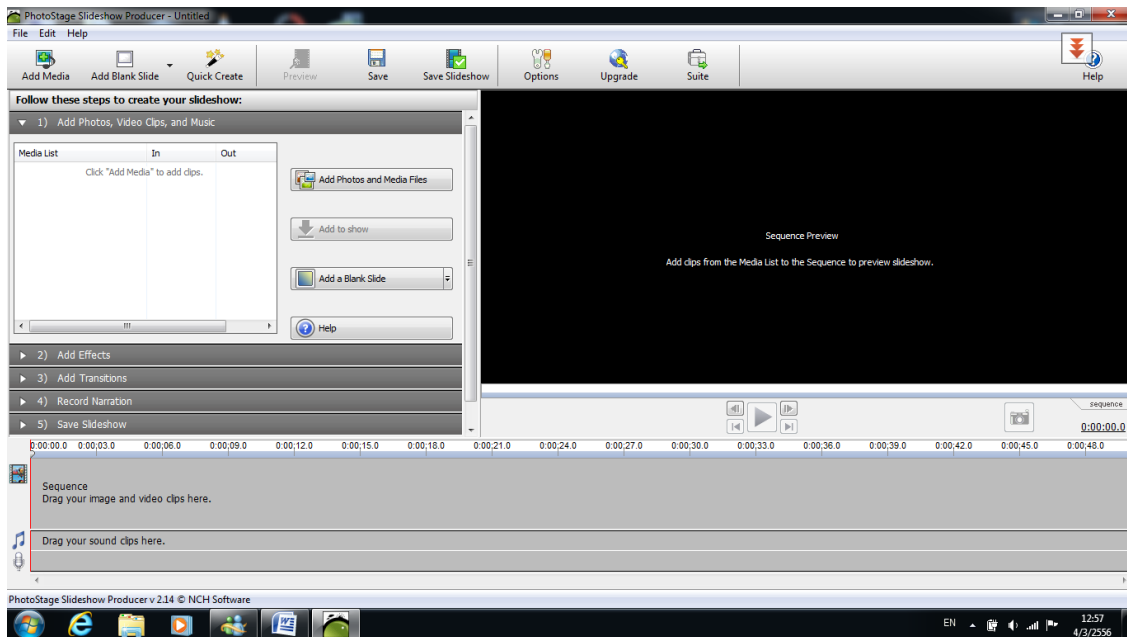
วิทยาการคอมพิวเตอร์

คณะวิทยาศาสตร์ มหาวิทยาลัยแม่โจ้

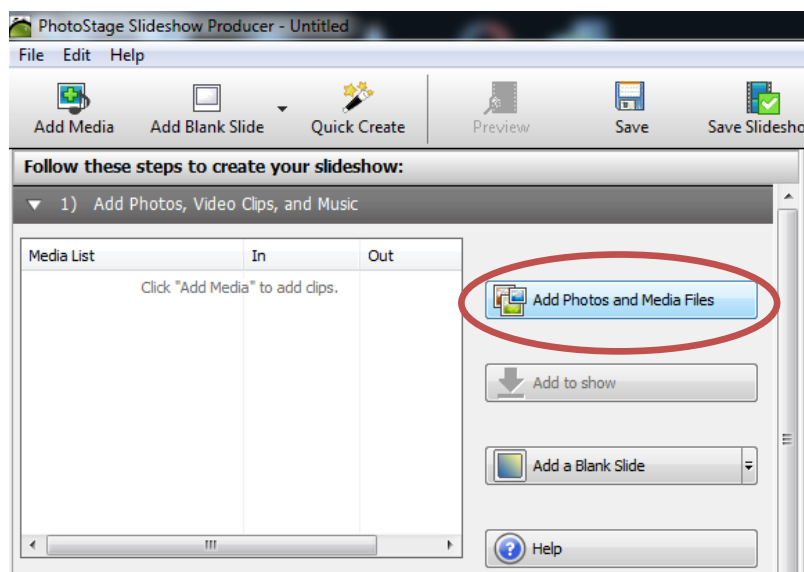
## ขั้นตอนการตัดต่อวิดีโอ

เลือกโปรแกรมตัดต่อวิดีโอที่ต้องการ ในที่นี้ขอยกตัวอย่างโปรแกรมชื่อว่า PhotoStage Slideshow Producer ซึ่งมีการทำงานที่ไม่ยุ่งยาก

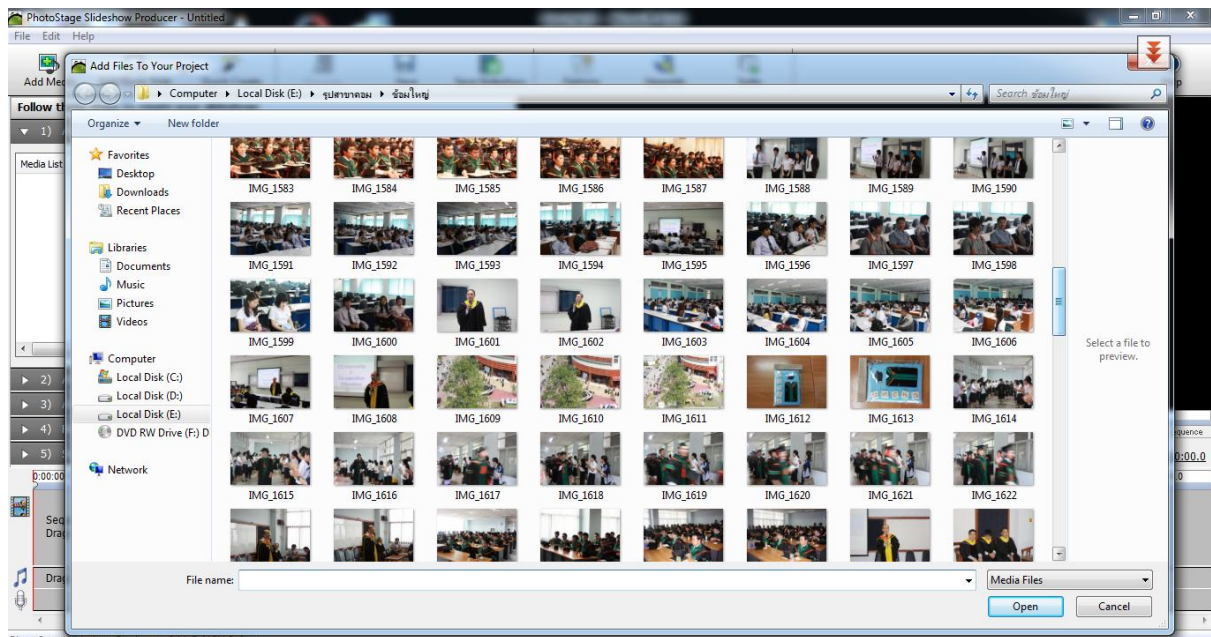
1.ติดตั้งโปรแกรมลงเครื่อง จากนั้นเปิดโปรแกรมขึ้นมาจะพบหน้าจอดังรูป



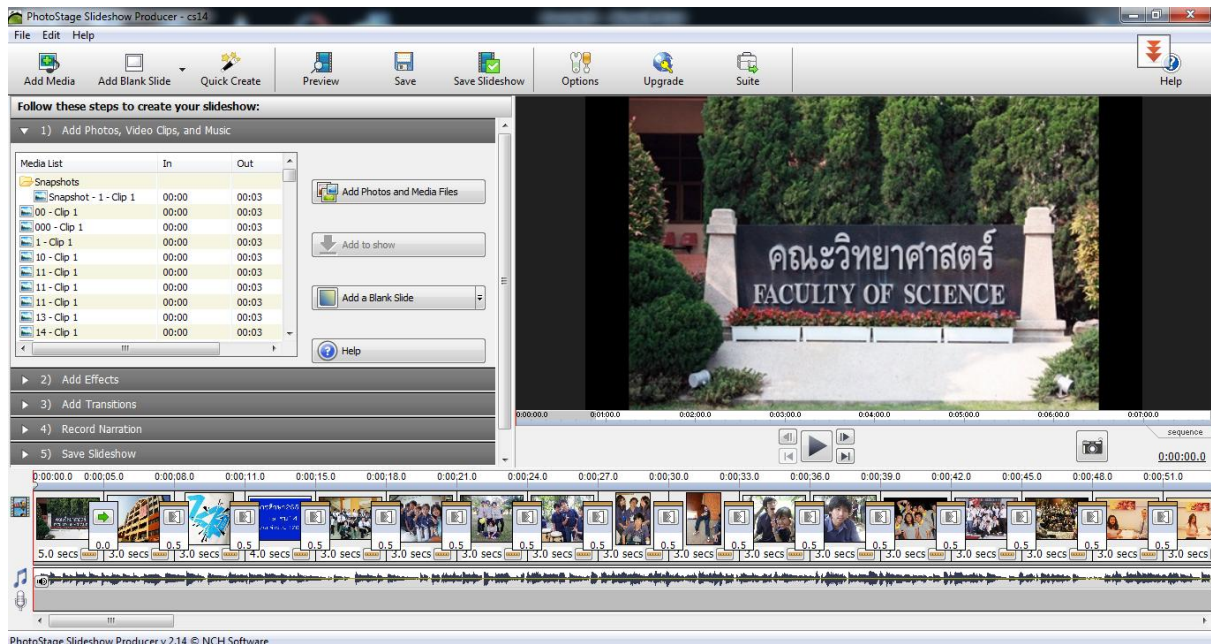
2.เพิ่มรูปภาพหรือวิดีโอ โดยคลิกปุ่ม Add Photos and Media Files



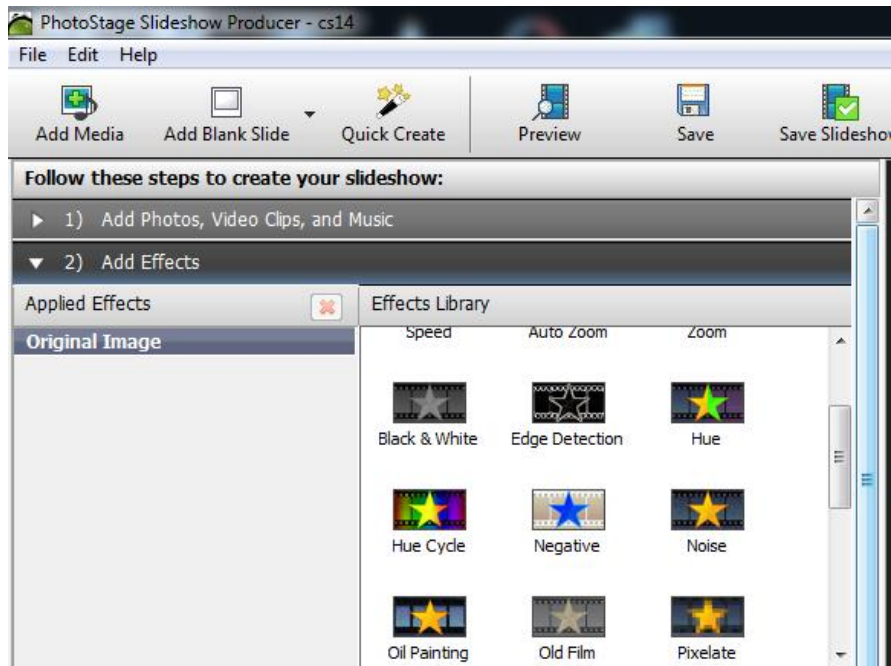
### 3. เลือกรูปภาพที่ต้องการ และจากนั้นเพิ่มเพลงที่ต้องการลงในสไลด์



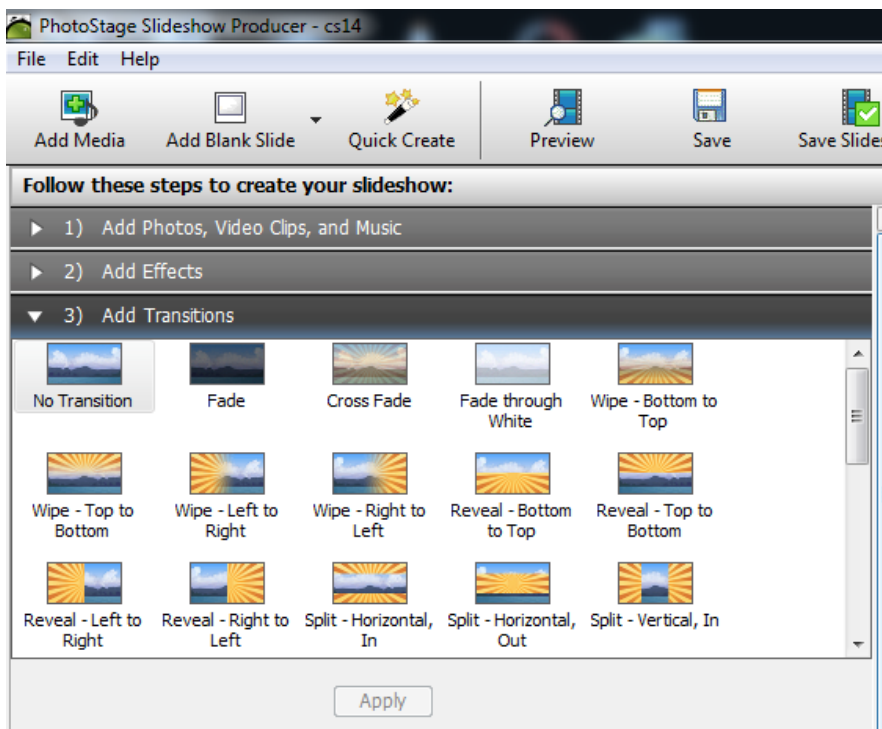
### 4. เมื่อเลือกรูปภาพที่ต้องการจะได้ภาพแสดงใน Timeline



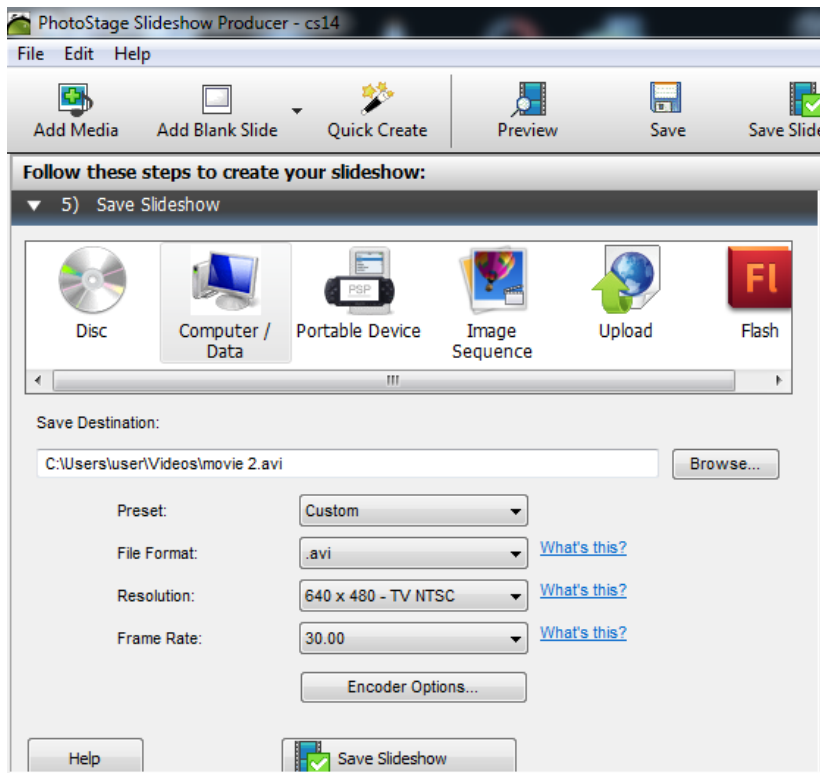
## 5.เลือกรูปแบบการแสดงผลของภาพ โดยการเลือก Effect



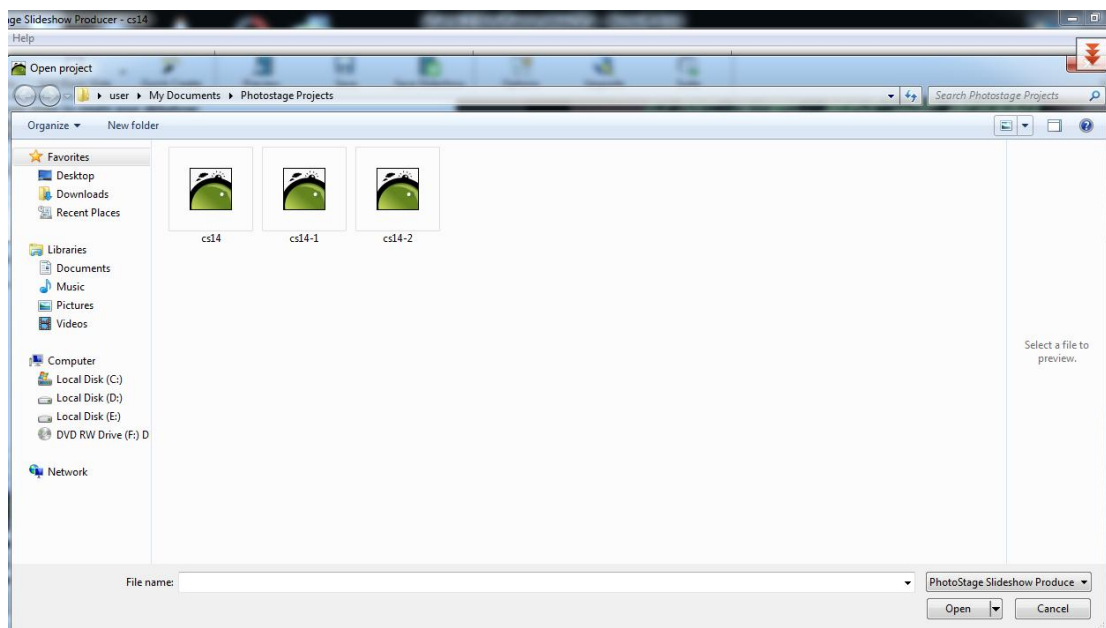
## 6.เลือกการเลื่อนของภาพจากภาพหนึ่งไปยังอีกภาพหนึ่ง โดยการเลือก Transitions



7.เลือกรูปแบบของการแปลงบันทึกไฟล์ เช่นต้องการบันทึกไฟล์เป็นไฟล์ข้อมูลลงบนฮาร์ดดิสก์ให้เลือก รูปแบบ computer/data หรือต้องการบันทึกเป็นรูปแบบของ disc ให้เลือกรูปแบบแผ่นข้อมูล จากนั้นรอรหัสข้อมูลบันทึกผล

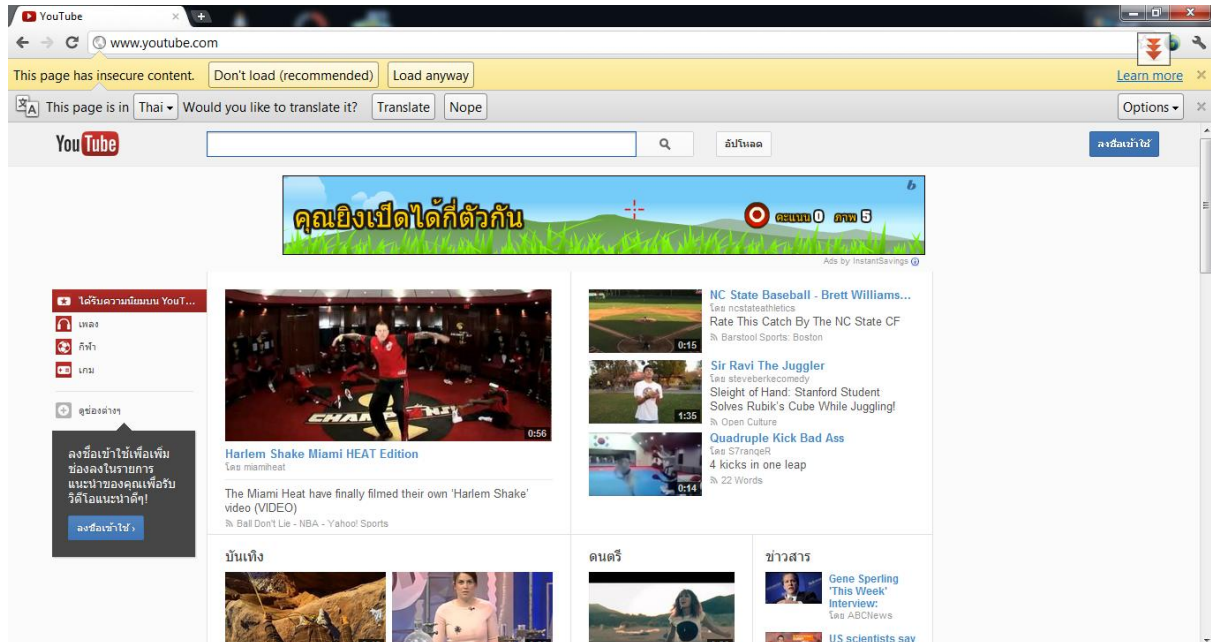


8. เมื่อบันทึกเรียบร้อยแล้วจะได้ไฟล์รูปแบบที่ต้องการ



## ขั้นตอนการนำไฟล์วิดีโอเผยแพร่บน Youtube

1. เข้าสู่เว็บไซต์ [www.youtube.com](http://www.youtube.com) จากนั้นเลือกคำสั่งเข้าสู่ระบบ (ที่มุมบนขวาของหน้าจอ)



2. ลงชื่อเข้าสู่ระบบ โดยต้องมี e-mail account ของ gmail

**ลงชื่อเข้าใช้งาน** Google

**อีเมล**

comscimaejo@gmail.com

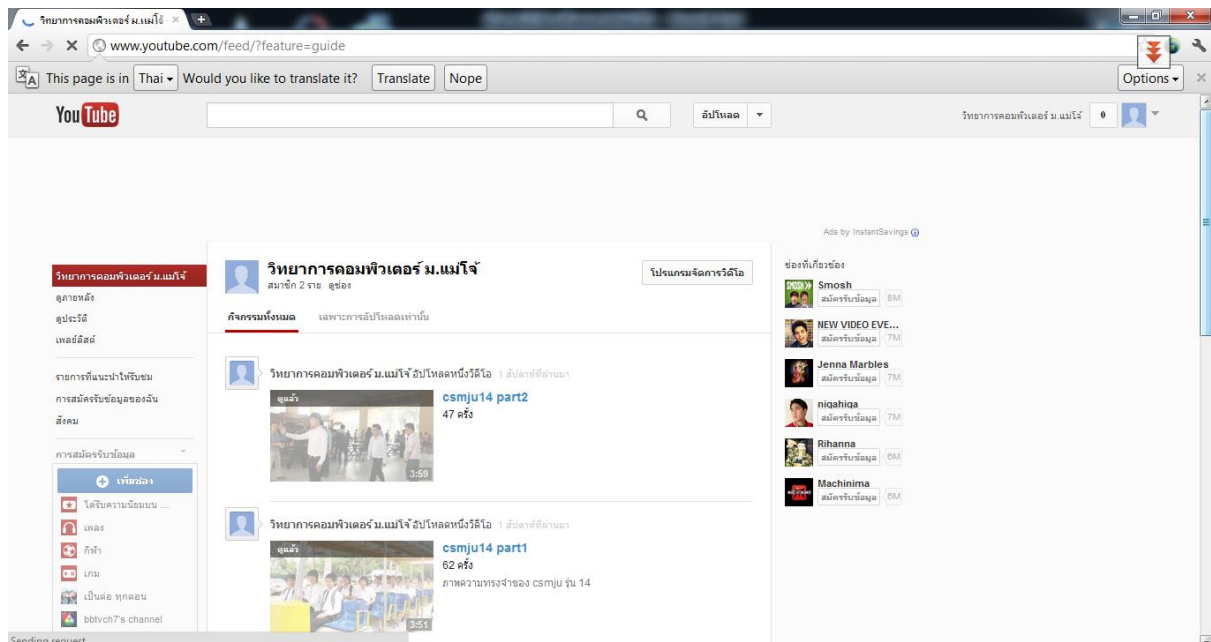
**รหัสผ่าน**

.....

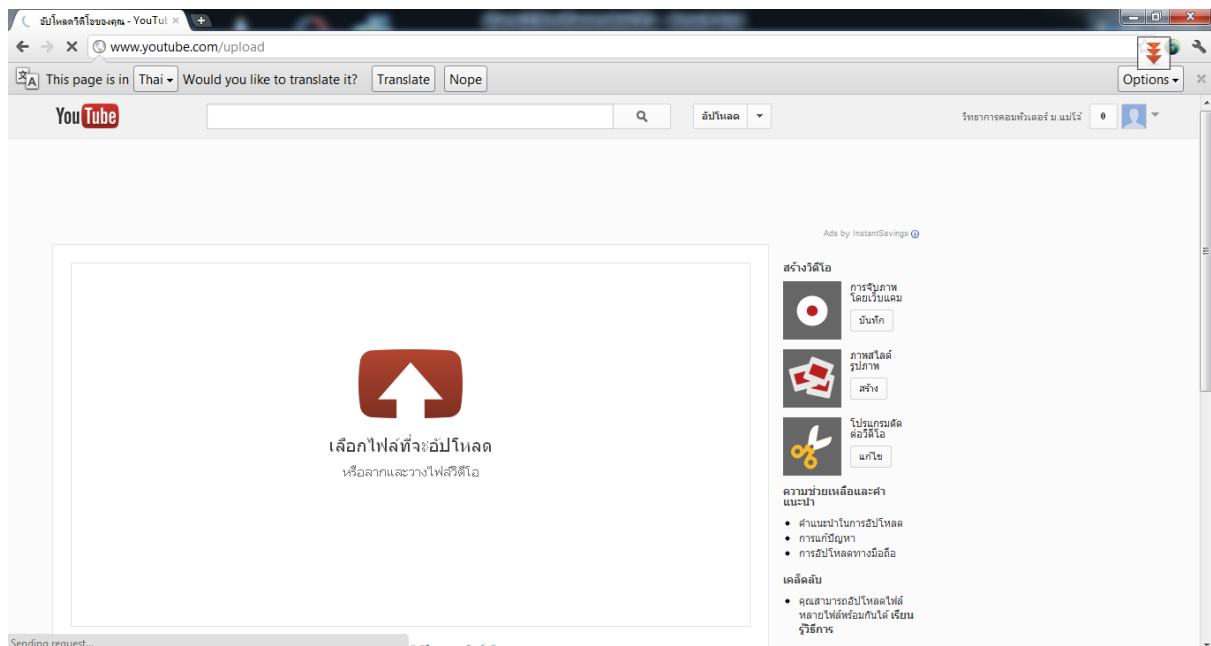
ลงชื่อเข้าใช้งาน
 **อยู่ในสถานะลงชื่อเข้าใช้**

หากไม่สามารถเข้าถึงบัญชีของคุณได้

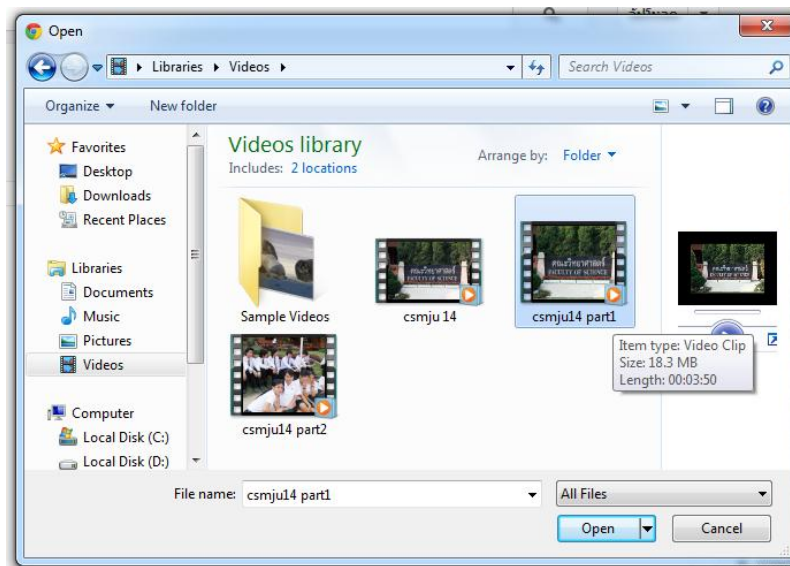
### 3. เข้าสู่ channel ของ วิทยาการคอมพิวเตอร์ ม.แม่โจ้



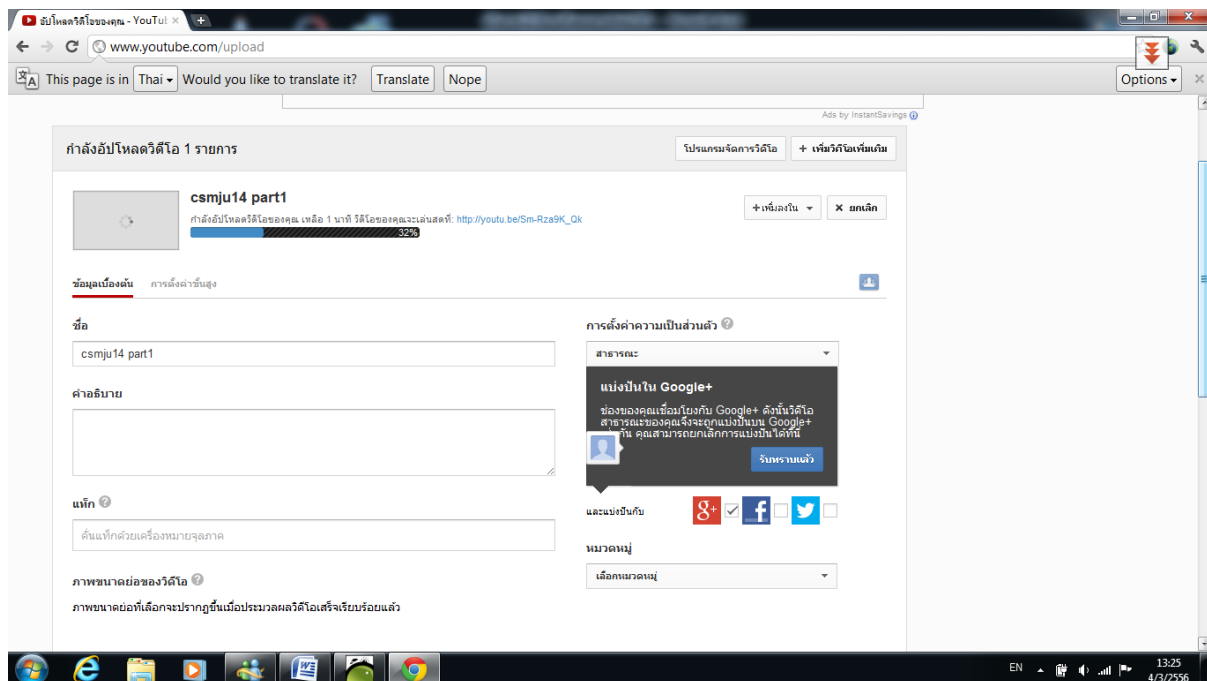
### 4. จากนั้น กดปุ่ม upload และเลือกไฟล์วิดีโอที่ต้องการเพิ่มลงในเว็บ youtube



## 5.เลือกไฟล์จากในเครื่อง



## 6.ไฟล์ที่เลือกจะถูก upload ให้ตั้งชื่อไฟล์ ใส่คำอธิบายและรอไฟล์วิดีโอ upload เสร็จสิ้น





7.เมื่อไฟล์วิดีโอ upload เสร็จสิ้นแล้วจะแสดง url หรือลิงค์ของวิดีโอที่นำขึ้นและแสดงผลตามต้องการ

