

The background features a stylized, low-poly illustration of several business professionals in a meeting. They are depicted in shades of blue and white, with some holding documents or laptops. The overall aesthetic is modern and professional.

# Knowledge

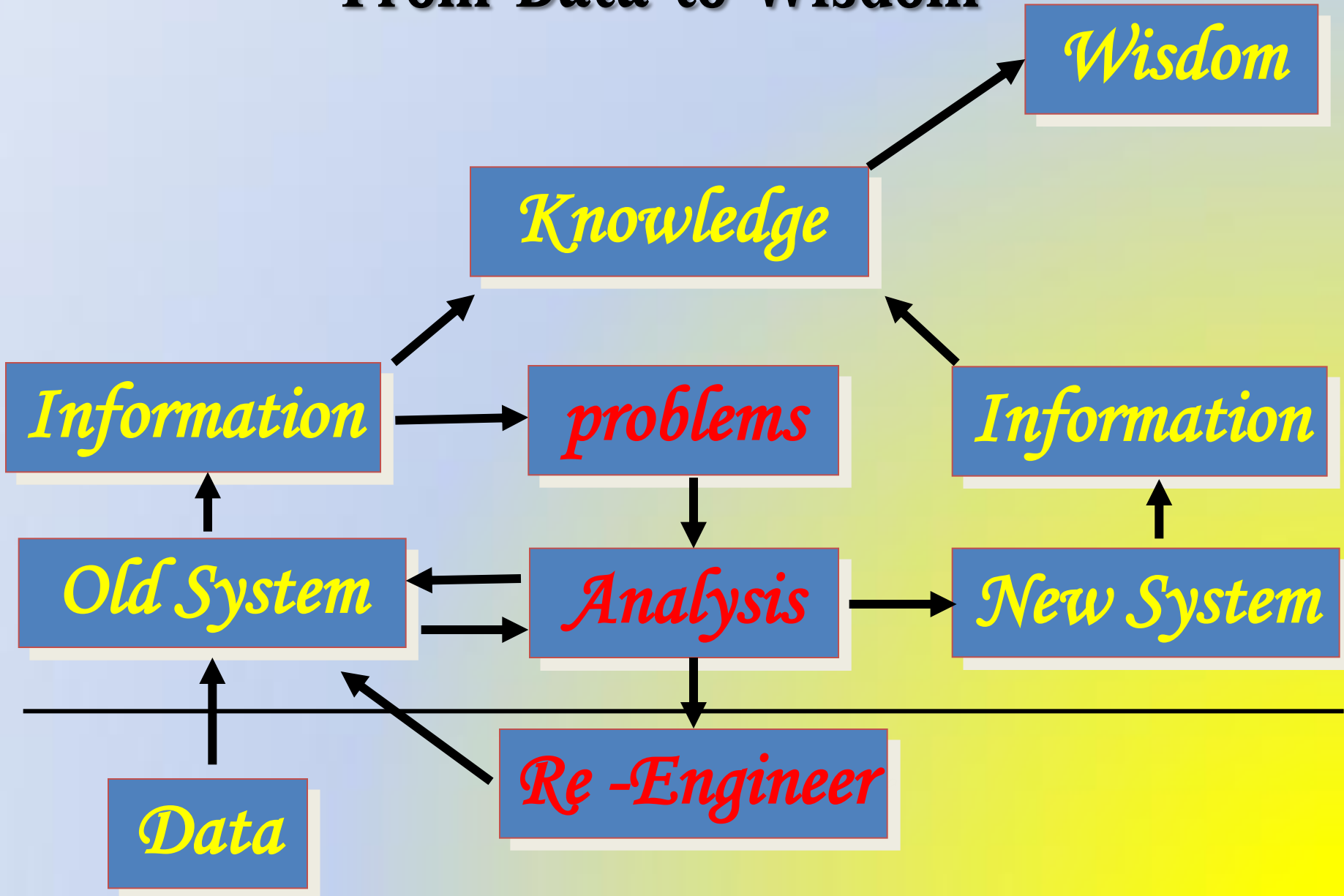
## Management

(KM)

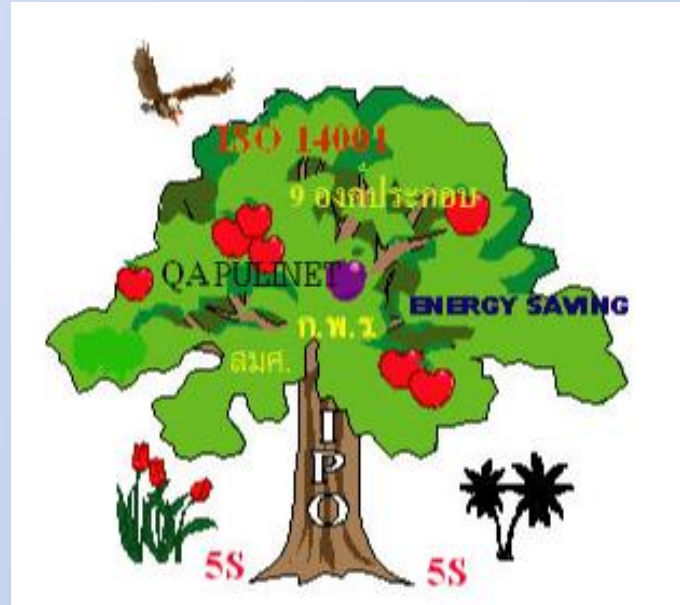
**SAR management system  
and report using LaTeX**

**Dr.Somnuek Sinthupuan**

# From Data to Wisdom



# Problems base learning



## SAR problems (DO)

- SAR Report
- SAR References

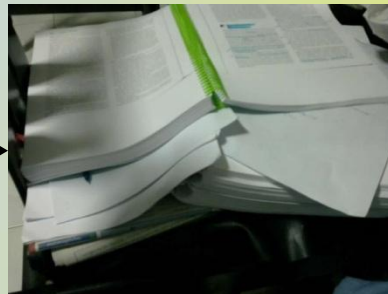
ต้นไม้คุณภาพ มหาวิทยาลัยแม่โจ้

## SAR problems (Check)

- SAR Report
- SAR References



จัดทำ SAR



เอกสาร SAR



ประเมิน

ผู้ประเมิน

บุคฉลกร ม.แม่โจ้

# 1) รายงานการประกันคุณภาพการศึกษา



## SAR Report (Do)

- ❖ พิมพ์ผิด (Human Error)
- ❖ คำนวณผิด (SAR formula)
- ❖ อ้างอิงผิด (LaTex)
- ❖ ทำสำเนาซ้ำซ้อน (Copy)



## SAR References (Check)

- ❖ ค้นหายากและเสียเวลา (Search)

## 2) เอกสารอ้างอิง

### Before



❖ ซ้ำซ้อนกับเอกสารต้นฉบับ

❖ ซ้ำซ้อนในแต่ละองค์ประกอบของ  
การประเมิน



มหาวิทยาลัย

### After

❖ การจัดเก็บ และการค้นหา



คณะ

สาขา

# การประเมิน

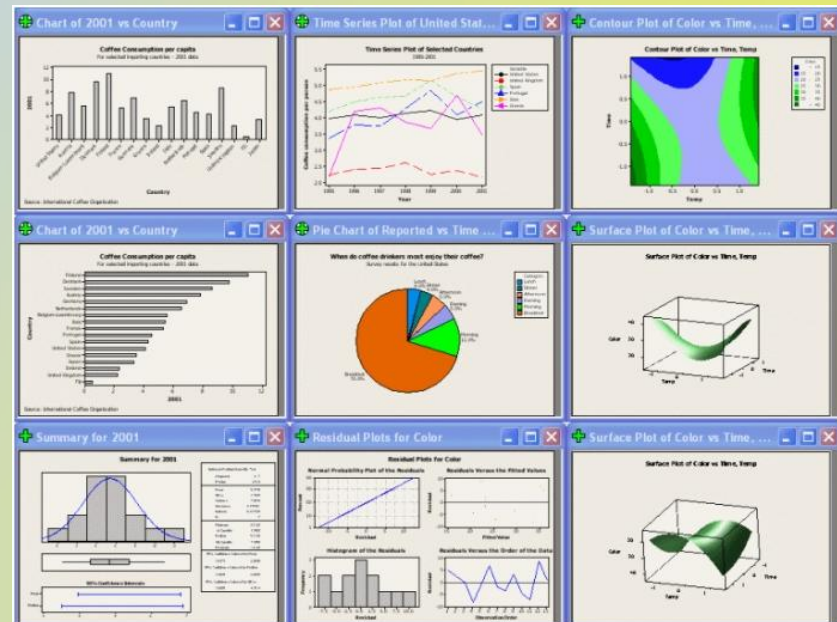
Search (หลักฐาน หายาก)

Results (ผลลัพธ์ จัดเก็บคนละที่)



ผู้บริหารต้องการ

- Compare (อยากที่จะเปรียบเทียบหลายปี)



# 1.การบ่งชี้ความรู้ (Knowledge Identification)



Change to wisdoms

✓ Offline -> Online

✓ Word -> Database

✓ Report -> LaTeX

# 2. การสร้างและแสวงหาความรู้


## (Knowledge Creation and Acquisition)

คณะ	เว็บไซต์	pdf	word	Database	ปีล่าสุด	ระดับความ เป็นระบบ
คณะผลิตกรรมการเกษตร	<a href="http://www.agric-prod.mju.ac.th/agronomy/">http://www.agric-prod.mju.ac.th/agronomy/</a>	/	-	-	2552	1
คณะวิทยาศาสตร์	<a href="http://www.science.mju.ac.th/sar/index.asp">http://www.science.mju.ac.th/sar/index.asp</a>	/	/	-	2554	4
คณะวิศวกรรมและอุตสาหกรรมเกษตร	<a href="http://www.engineer.mju.ac.th/webpage_show.php?id=MTUwNzI4NTk=">http://www.engineer.mju.ac.th/webpage_show.php?id=MTUwNzI4NTk=</a>	/	-	-	2553	3
คณะพัฒนาการท่องเที่ยว	<a href="http://www.tourism.mju.ac.th/qualitys.php">http://www.tourism.mju.ac.th/qualitys.php</a>	/	-	-	2555	2
คณะเทคโนโลยีการประมง และทรัพยากรทางน้ำ	<a href="http://www.fishtech.mju.ac.th/FishNew1/qa/main/?qa_c_sort=9">http://www.fishtech.mju.ac.th/FishNew1/qa/main/?qa_c_sort=9</a>	/	-	-	2553	4
คณะสารสนเทศและการสื่อสาร	<a href="http://www.infocomm.mju.ac.th/icnew/icqa/">http://www.infocomm.mju.ac.th/icnew/icqa/</a>	-	-	/	2552	4
คณะบริหารธุรกิจ	<a href="http://www.ba.mju.ac.th/tacking_sarba/index_sar.php">http://www.ba.mju.ac.th/tacking_sarba/index_sar.php</a>	-	-	/	2554	5
คณะเศรษฐศาสตร์	<a href="http://www.econ.mju.ac.th/qa/">http://www.econ.mju.ac.th/qa/</a>	-	-	/	2553	4
คณะศิลปศาสตร์	<a href="http://www.qa.libarts.mju.ac.th/">http://www.qa.libarts.mju.ac.th/</a>	-	-	-	2555	2
คณะสัตวศาสตร์และเทคโนโลยี	-	-	-	-	-	-
คณะสถาปัตยกรรมศาสตร์ และการออกแบบสิ่งแวดล้อม	-	-	-	-	-	-
วิทยาลัยบริหารศาสตร์	-	-	-	-	-	-
บัณฑิตวิทยาลัย	<a href="http://www.grad.mju.ac.th/iframe.php?pagename=#&amp;parent=student">http://www.grad.mju.ac.th/iframe.php?pagename=#&amp;parent=student</a>	-	-	-	-	-
วิทยาลัยพลังงานทดแทน	-	-	-	-	-	-
มหาวิทยาลัยแม่โจ้-แพร่เฉลิมพระเกียรติ	<a href="http://www.phrae.mju.ac.th/Department/Plan/">http://www.phrae.mju.ac.th/Department/Plan/</a>	/	-	-	2555	4
มหาวิทยาลัยแม่โจ้-ชุมพร	<a href="http://www.chumphon.mju.ac.th/">http://www.chumphon.mju.ac.th/</a>	-	-	-	-	-
สำนักงานคุณภาพและมาตรฐานการศึกษา	<a href="http://www.oqes.mju.ac.th/">http://www.oqes.mju.ac.th/</a>	-	-	-	-	-



# สรุปประเด็น

- Up to date - เพียง 3 คณะเท่านั้น นำเสนอข้อมูลในปี 2555
- Non website SAR- มีจำนวน 3 คณะ
- Good Practice - คณะบริหารธุรกิจ




คณะบริหารธุรกิจ มหาวิทยาลัยแม่โจ้  
Faculty Of Business Administration, Maejo University

หน้าแรก	รายงาน	ข้อมูลประกันคุณภาพประจำปี	กล่องเอกสาร	คู่มือการใช้งาน	Login
---------	--------	---------------------------	-------------	-----------------	-------


ประกันคุณภาพการศึกษา ประจำปีการศึกษา   
คณะบริหารธุรกิจ มหาวิทยาลัยแม่โจ้

**รูปที่ 1 คะแนนเป้าหมาย สกอ.**



**ข้อมูลเพิ่มเติม**  
คะแนนเป้าหมายด้านประกันคุณภาพการศึกษา ของ สกอ. ต่อคณะบริหารธุรกิจ คือ 5 คะแนน เป้าหมายของคณะบริหารธุรกิจ คาดว่าจะทำได้ คือ 4.44 คะแนน

**รูปที่ 2 คะแนนการดำเนินงาน สกอ.**



**ข้อมูลเพิ่มเติม**  
คะแนนจากการดำเนินงานปัจจุบันด้านประกันคุณภาพการศึกษา โดยคณะบริหารธุรกิจได้กำหนดคะแนนเป้าหมาย สกอ. ไว้ที่ 4.44 คะแนน ปัจจุบันได้ดำเนินการไปแล้ว **คิดเป็น 4.65 คะแนน**

# 3.การจัดความรู้ให้เป็นระบบ (Knowledge Organization)

- จะแบ่งประเภท หัวข้ออย่างไร

- มีการแบ่งผู้ใช้งานออกเป็น 3 กลุ่ม

- ผู้ใช้ทั่วไป (User)

- ✓ View and Comment

- เจ้าหน้าที่ (Member)

- ✓ จัดการองค์ความรู้ทางด้าน SAR

- ✓ ประเมินตนเอง

- ผู้ประเมินภายนอก

- ✓ View and Comment

- ✓ ประเมินภายนอก

- ผู้จัดการระบบ (Admin)

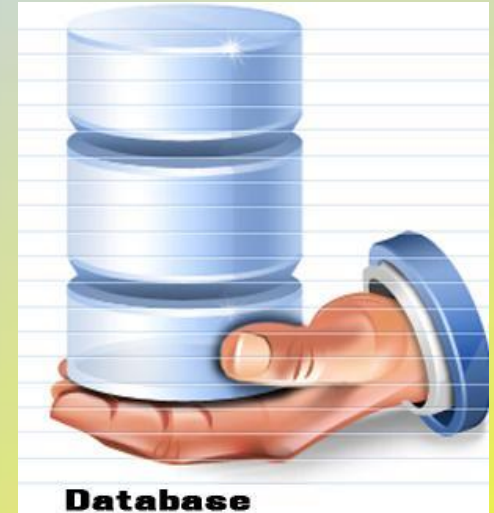
- ✓ จัดการองค์และสมส



# 4. การประมวลผลและกลั่นกรองความรู้ (Knowledge Codification and Refinement)



Word -> Database



Doc. -> LaTeX



## 5. การเข้าถึงความรู้ (Knowledge Access)

- เรานำความรู้มาใช้งานได้ง่ายหรือไม่



## 6. การแบ่งปันแลกเปลี่ยนความรู้ (Knowledge Sharing)

- มีการแบ่งปันความรู้ให้กันหรือไม่
  - ระบบจัดทำสำหรับทุกคณะในมหาวิทยาลัยแม่โจ้

✓ ในระดับ User สามารถ View && comment

✓ ในระดับ ผู้ประเมินภายนอกสามารถ

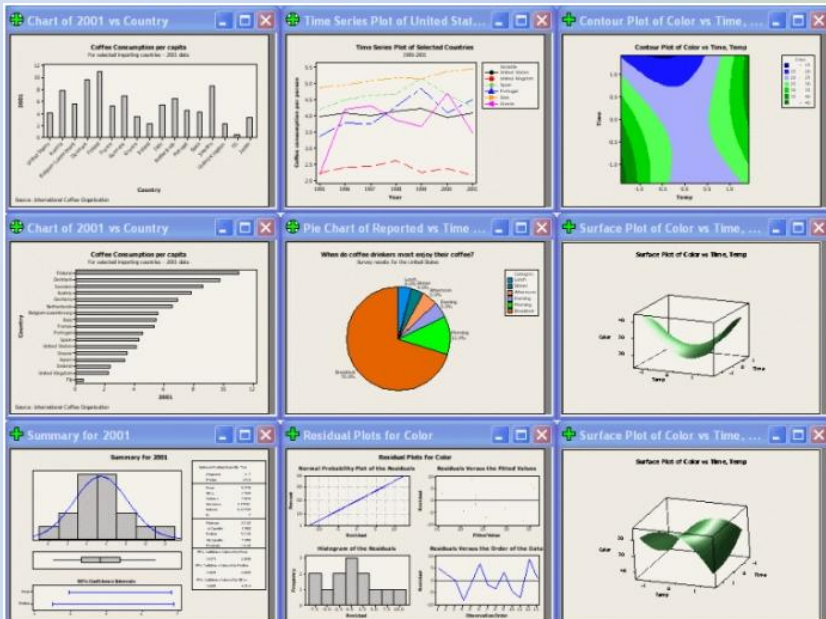
View && comment



# 7.การเรียนรู้ (Learning)

- ความรู้นั้นทำให้เกิดประโยชน์กับองค์กรหรือไม่

✓ ลดเอกสาร



✓ สนับสนุนการตัดสินใจ

## 8.การยกย่องชมเชย (Recognition Reward)

- มีการยกย่องชมเชยอย่างไร (ACT)

- ✓ ผู้ประเมินภายนอก (Comment) (Check)

- นำไปปรับปรุงให้การทำงานมีคุณภาพมากยิ่งขึ้น (Action)

- ✓ User (Comment) (Check)

- รวบรวมเป็นคำเสนอแนะที่ดีในระดับคณะ (Good Practices) (Action)

- รวบรวมในระดับคณะเสนอต่อผู้บริหารมหาวิทยาลัย (Best Practices) (Action)



# ตัวอย่างหน้าจอ

## Self Assessment Report System

ระบบจัดการเอกสารรายงานการประเมินตนเอง

กรุณาเข้าสู่ระบบก่อนใช้งาน

**ยินดีต้อนรับ**

ระบบรายงานการประเมินตนเอง

ระบบรายงานผลการประเมินตนเอง Self Assessment Report



**Login**

username

password

**เข้าสู่ระบบ**

สมัครใช้งานระบบ

• วันพฤหัสบดีที่ 15 สิงหาคม 2013  
11:00:29 PM

หน้าเริ่มต้น



# ข้อมูลส่วนตัว

## Self Assessment Report System

ระบบจัดการเอกสารรายงานการประเมินตนเอง

ยินดีต้อนรับ admin เข้าสู่ระบบ  
ออกจากระบบ

ข้อมูลของหน่วยงาน การประเมินตนเอง ตารางคะแนน ภาคผนวก แก้ไขข้อมูลส่วนตัวและผู้ใช้งานระบบ ดูเอกสารทั้งหมด

### เพิ่มบทในหนังสือ

Username :	admin
Password :	*****
Name :	กมลการ
Lastname :	ชานาญวิชาการ
Gender:	หญิง
Address :	เชียงใหม่
Phone :	0888888888
Email :	admin@admin.com

submit

Reset

### แก้ไขข้อมูล

ข้อมูลผู้ใช้งานระบบ

ข้อมูลส่วนตัว

วันพฤหัสบดีที่ 15 สิงหาคม 2013

11:17:31 PM

# ตารางการประเมิน

## Self Assessment Report System

ยินดีต้อนรับ admin เข้าสู่ระบบ  
รายงานระบบ

ระบบจัดการเอกสารรายงานการประเมินตนเอง

ข้อมูลของหน่วยงาน การประเมินตนเอง ตารางคะแนน ภาคผนวก แก้ไขข้อมูลส่วนตัวและผู้ใช้งานระบบ

### ส่วนที่ 3 ตารางคะแนนการประเมิน

ตัวบ่งชี้แบบ ทั่วไป

องค์ประกอบ/ตัวบ่งชี้	เป้าหมาย	ผลการดำเนินงาน	คะแนนประเมินตนเอง
องค์ประกอบที่ 1 ปรัชญา ปณิธาน วิสัยประสงค์และแผนดำเนินการ			คะแนน
ตัวบ่งชี้ที่ 1.1	กระบวนการพัฒนาแผน		
ตัวบ่งชี้ที่ 2.1	ทดสอบ		
องค์ประกอบที่ 2 การผลิตบัณฑิต			คะแนน
ตัวบ่งชี้ที่ 2.1	ระบบกลไกการพัฒนาและบริหารหลักสูตร		
องค์ประกอบที่ 3 กิจกรรมพัฒนานักศึกษา			คะแนน
องค์ประกอบที่ 4 การวิจัย			คะแนน
องค์ประกอบที่ 5 การบริหารวิชาการแก่สังคม			คะแนน
องค์ประกอบที่ 6 การทำนุบำรุงศิลปและวัฒนธรรม			คะแนน
องค์ประกอบที่ 7 การบริหารและการจัดการ			คะแนน
องค์ประกอบที่ 8 การเงินและงบประมาณ			คะแนน
องค์ประกอบที่ 9 ระบบและกลไกการประกันคุณภาพ			คะแนน

ตัวบ่งชี้แบบ สมศ.

องค์ประกอบ/ตัวบ่งชี้	เป้าหมาย	ผลการดำเนินงาน	คะแนนประเมินตนเอง
มาตรฐานที่ 10 ด้านคุณภาพบัณฑิต			คะแนน

### ข้อมูลตัวบ่งชี้

เพิ่มข้อมูลตัวบ่งชี้แบบ สมศ.

วันพฤหัสบดีที่ 15 สิงหาคม  
2013 11:13:58 PM

# การเพิ่มเกณฑ์การประเมิน

## Self Assessment Report System

ยินดีต้อนรับ admin เข้าสู่ระบบ  
จัดการระบบ

ระบบจัดการเอกสารรายงานการประเมินตนเอง

ข้อมูลของหน่วยงาน การประเมินตนเอง ตารางคะแนน ภาคผนวก แก้ไขข้อมูลส่วนตัวและผู้ใช้จากระบบ ดูเอกสารทั้งหมด

### จัดการข้อมูล

เลือกรูปแบบการเพิ่มข้อมูล : **เกณฑ์การประเมิน**

เลือกปีการศึกษา : **2556**

เลือกองค์ประกอบ : **ปรัชญา ปณิธาน วิสัยทัศน์และแผนดำเนินการ**

เลือกตัวบ่งชี้ที่ต้องการ : **กระบวนการพัฒนาแผน**

เพิ่มเกณฑ์การประเมิน :

เลือกประเภทหัวข้อ : **หัวข้อหลัก**

เพิ่มชื่อเกณฑ์การประเมิน :

**ตกลง**

### ข้อมูลผลการประเมิน

ลำดับ	ชื่อหัวข้อ	ประเภท	รูปแบบ		
1.	เกณฑ์มาตรฐาน	หัวข้อหลัก	เพิ่มข้อมูลแบบหัวข้อ	แก้ไข	ลบ
2.	เกณฑ์การประเมิน	หัวข้อหลัก	เพิ่มข้อมูลแบบตาราง	แก้ไข	ลบ
3.	เกณฑ์แบบคำนวณ	หัวข้อหลัก	เพิ่มข้อมูลแบบคำนวณ	แก้ไข	ลบ
4.	เกณฑ์แบบข้อความ	หัวข้อหลัก	เพิ่มข้อมูลแบบข้อความ	แก้ไข	ลบ

### การประเมินตนเอง

องค์ประกอบ

ตัวบ่งชี้

เพิ่มเกณฑ์การประเมินหรือผลการประเมิน

เพิ่มรายละเอียดในเกณฑ์การประเมินหรือผลการประเมิน

เพิ่มข้อมูลเอกสารอ้างอิง

วันหยุดสนธิที่ 15 สิงหาคม 2013  
11:09:30 PM

# การเพิ่มคำนำ

## Self Assessment Report System

ระบบจัดการเอกสารรายงานการประเมินตนเอง

ยินดีต้อนรับ admin เข้าสู่ระบบ  
ออกจากระบบ

ข้อมูลของหน่วยงาน การประเมินตนเอง ตารางคะแนน ภาคผนวก แก้ไขข้อมูลส่วนตัวและผู้ใช้งานระบบ ดูเอกสารทั้งหมด

### จัดการข้อมูล

#### กรอกข้อมูลของ คำนำ

รายละเอียดของคำนำ

รายงานการประเมินตนเอง (Self-Assessment Report : SAR) ฉบับนี้จัดทำขึ้นเพื่อรับการตรวจสอบประเมินคุณภาพ จากคณะกรรมการตรวจสอบและประเมินระบบประกันคุณภาพภายใน เป็นการรายงานข้อมูลผลการดำเนินงาน

ชื่อคณะบดี

ผู้ช่วยศาสตราจารย์

ชื่อคณะ

วิทยาศาสตร์

แก้ไข

#### ข้อมูลหนังสือ

คำนำ

#### ข้อมูลของหน่วยงาน

เพิ่มปีการศึกษา

วันพฤหัสบดีที่ 15 สิงหาคม 2013  
11:04:30 PM

# การเพิ่มตัวบ่งชี้

## Self Assessment Report System

ระบบจัดการเอกสารรายงานการประเมินตนเอง

ยินดีต้อนรับ admin เข้าสู่ระบบ  
ออกจากระบบ

ข้อมูลของหน่วยงาน   การประเมินตนเอง   ตารางคะแนน   ภาคผนวก   แก้ไขข้อมูลส่วนตัวและผู้ใช้งานระบบ   ดูเอกสารทั้งหมด

### จัดการข้อมูล

เลือกปีการศึกษา : 2556

เลือกองค์ประกอบที่ต้องการ : ปรัชญา ปณิธาน วิสัยทัศน์และแผนดำเนินการ

เลือกรูปแบบตัวบ่งชี้ที่ต้องการ : ตัวบ่งชี้

#### เพิ่มตัวบ่งชี้แบบทั่วไป

ตัวบ่งชี้ที่ :

กรอกชื่อตัวบ่งชี้ :

#### ข้อมูลตัวบ่งชี้ใน ปรัชญา ปณิธาน วิสัยทัศน์และแผนดำเนินการ

ลำดับ	ประเภทตัวบ่งชี้	ลำดับตัวบ่งชี้	ชื่อตัวบ่งชี้ที่มีอยู่		
1	ตัวบ่งชี้	1.1	กระบวนการพัฒนาแผน	แก้ไข	ลบ
2	ตัวบ่งชี้	2.1	ทดสอบ	แก้ไข	ลบ

### การประเมินตนเอง

องค์ประกอบ

ตัวบ่งชี้

เพิ่มเกณฑ์การประเมินหรือผลการประเมิน

เพิ่มรายละเอียดในเกณฑ์การประเมินหรือผลการประเมิน

เพิ่มข้อมูลเอกสารอ้างอิง

วันพฤหัสบดีที่ 15 สิงหาคม 2013  
11:07:34 PM

# เพิ่มปีการศึกษา

## Self Assessment Report System

ระบบจัดการเอกสารรายงานการประเมินตนเอง

ยินดีต้อนรับ admin เข้าสู่ระบบ  
ออกจากระบบ

ข้อมูลของหน่วยงาน การประเมินตนเอง ตารางคะแนน ภาคผนวก แก้ไขข้อมูลส่วนตัวและผู้ใช้งานระบบ ดูเอกสารทั้งหมด

### จัดการข้อมูล

#### เพิ่มข้อมูลปีการศึกษา

#### ข้อมูลของปีการศึกษา

ลำดับ	ปีการศึกษา		
1	2556	แก้ไข	ลบ

#### ข้อมูลหนังสือ

ค้นหา

#### ข้อมูลของหน่วยงาน

เพิ่มปีการศึกษา

วันพฤหัสบดีที่ 15 สิงหาคม 2013  
11:04:57 PM

# เพิ่มผลการประเมิน

## Self Assessment Report System

ยินดีต้อนรับ admin เข้าสู่ระบบ  
จัดการระบบ

ระบบจัดการเอกสารรายงานการประเมินตนเอง

ข้อมูลของหน่วยงาน   การประเมินตนเอง   ตารางคะแนน   ภาคผนวก   แก้ไขข้อมูลส่วนตัวและผู้ใช้งานระบบ   ดูเอกสารทั้งหมด

### จัดการข้อมูล

เลือกรูปแบบการเพิ่มข้อมูล :

เลือกปีการศึกษา :

เลือกองค์ประกอบ :

เลือกตัวบ่งชี้ที่ต้องการ :

เลือกเกณฑ์การประเมินที่ต้องการเพิ่มผลการประเมิน :

เพิ่มชื่อผลการประเมิน :

### ข้อมูลผลการประเมิน

ลำดับ	ชื่อหัวข้อ	เกณฑ์การประเมิน	รูปแบบ		
1.	ผลของเกณฑ์มาตรฐาน	เกณฑ์มาตรฐาน	เพิ่มข้อมูลแบบหัวข้อ	แก้ไข	ลบ
2.	ผลแบบข้อความ	เกณฑ์แบบข้อความ	เพิ่มข้อมูลแบบข้อความ	แก้ไข	ลบ
3.	ผลแบบค่าตัวเลข	เกณฑ์แบบค่าตัวเลข	เพิ่มข้อมูลแบบค่าตัวเลข	แก้ไข	ลบ
4.	ผลการประเมิน	เกณฑ์การประเมิน	เพิ่มข้อมูลแบบตาราง	แก้ไข	ลบ

### การประเมินตนเอง

องค์ประกอบ

ตัวบ่งชี้

เพิ่มเกณฑ์การประเมินหรือผลการประเมิน

เพิ่มรายละเอียดในเกณฑ์การประเมินหรือผลการประเมิน

เพิ่มข้อมูลเอกสารอ้างอิง

วันหยุดสัปดาห์ที่ 15 สิงหาคม 2013  
11:10:27 PM

# เพิ่มรายละเอียดการประเมิน

## Self Assessment Report System

ยินดีต้อนรับ admin เข้าสู่ระบบ

ระบบจัดการเอกสารรายงานการประเมินตนเอง

ข้อมูลรายงานหน่วยงาน การประเมินตนเอง ตารางคะแนน ภาคผนวก แก้ไขข้อมูลส่วนตัวและผู้ใช้จากระบบ

### จัดการข้อมูล

เลือกรูปแบบการเพิ่มรายละเอียดของข้อมูล :

เลือกปีการศึกษา :

เลือกองค์ประกอบ :

เลือกตัวบ่งชี้ที่ต้องการ :

เลือกเกณฑ์การประเมินที่ต้องการเพิ่มข้อมูล :

เพิ่มข้อมูลแบบตัวชี้

เลือกประเภทหัวข้อ :

กรอกชื่อหัวข้อ :

รูปแบบของข้อมูล : แบบตัวชี้

ลำดับ	ชื่อหัวข้อ	สถานะหัวข้อ		
1	มีการจัดทำกลยุทธ์ที่สอดคล้องกับนโยบายสถาบัน	หัวข้อหลัก	แก้ไข	ลบ
2	มีการถ่ายทอดแผนกลยุทธ์ระดับสถาบันไปสู่หน่วยงานภายใน	หัวข้อหลัก	แก้ไข	ลบ
3	มีการระดมการเปลี่ยนแปลงแผนกลยุทธ์	หัวข้อหลัก	แก้ไข	ลบ
4	มีตัวบ่งชี้ของแผนกลยุทธ์	หัวข้อ	แก้ไข	ลบ



# เพิ่มรายละเอียดผลการประเมิน

## Self Assessment Report System

ยินดีต้อนรับ admin เข้าสู่ระบบ  
กรมจัดการเอกสารราชการประเมินตนเอง

ข้อมูลของหน่วยงาน    การประเมินตนเอง    ตารางคะแนน    ภาคผนวก    แก้ไขข้อมูลส่วนตัวและผู้ใช้ในระบบ

### จัดการข้อมูล

เลือกรูปแบบการเพิ่มรายละเอียดของข้อมูล :

เลือกปีการศึกษา :

เลือกองค์ประกอบ :

เลือกตัวบ่งชี้ที่ต้องการ :

เลือกผลการประเมินที่ต้องการเพิ่มรายละเอียด :

ผลของเกณฑ์มาตรฐาน			
ลำดับ	ชื่อหัวข้อ	จัดการข้อมูลในหัวข้อ	จัดการข้อมูลเอกสารอ้างอิง
1	มีการจัดทำกลยุทธ์ที่สอดคล้องกับนโยบายสถาบัน	จัดการข้อมูลในหัวข้อ	จัดการข้อมูลเอกสารอ้างอิง
2	มีการถ่ายทอดแผนกลยุทธ์ระดับสถาบันไปสู่หน่วยงานภายใน	จัดการข้อมูลในหัวข้อ	จัดการข้อมูลเอกสารอ้างอิง
3	มีการระดมการเปลี่ยนแปลงแผนกลยุทธ์	จัดการข้อมูลในหัวข้อ	จัดการข้อมูลเอกสารอ้างอิง
4	มีตัวบ่งชี้ของแผนกลยุทธ์	จัดการข้อมูลในหัวข้อ	จัดการข้อมูลเอกสารอ้างอิง
5	มีการดำเนินงานตามแผน	จัดการข้อมูลในหัวข้อ	จัดการข้อมูลเอกสารอ้างอิง

### การประเมินตนเอง

องค์ประกอบ

ตัวบ่งชี้

เพิ่มเกณฑ์การประเมินหรือผลการประเมิน

เพิ่มรายละเอียดในเกณฑ์การประเมินหรือผลการประเมิน

เพิ่มข้อมูลเอกสารอ้างอิง

วันหยุดสภลิตี 15 สิงหาคม 2013 11:12:51 PM

# เพิ่มองค์ประกอบ

## Self Assessment Report System

ระบบจัดการเอกสารรายงานการประเมินตนเอง

ยินดีต้อนรับ admin เข้าสู่ระบบ  
ออกจากระบบ

ข้อมูลของหน่วยงาน การประเมินตนเอง ตารางคะแนน ภาคผนวก แก้ไขข้อมูลส่วนตัวและผู้ใช้งานระบบ ดูเอกสารทั้งหมด

### จัดการข้อมูล

เลือกปีการศึกษา : 2556

เพิ่มองค์ประกอบใหม่

ตกลง

องค์ประกอบที่มีในปีการศึกษานี้

ลำดับ	ชื่อองค์ประกอบอื่นๆ		
1	ปรัชญา ปณิธาน วิสัยทัศน์และแผนดำเนินการ	แก้ไข	ลบ
2	การผลิตบัณฑิต	แก้ไข	ลบ
3	กิจกรรมพัฒนานักศึกษา	แก้ไข	ลบ
4	การวิจัย	แก้ไข	ลบ
5	การบริหารวิชาการแก่สังคม	แก้ไข	ลบ
6	การทำงานป्राจสึปะและวัฒนธรรม	แก้ไข	ลบ
7	การบริหารและการจัดการ	แก้ไข	ลบ
8	การเงินและงบประมาณ	แก้ไข	ลบ
9	ระบบและกลไกการประกันคุณภาพ	แก้ไข	ลบ

### การประเมินตนเอง

องค์ประกอบ

ตัวบ่งชี้

เพิ่มเกณฑ์การประเมินหรือผลการประเมิน

เพิ่มรายละเอียดในเกณฑ์การประเมินหรือผลการประเมิน

เพิ่มข้อมูลเอกสารอ้างอิง

วันหยุดสัปดาห์ที่ 15 สิงหาคม 2013  
11:06:58 PM

# ตัวอย่างการออก LaTeX

## คำนำ

รายงานการประเมินตนเอง (Self-Assessment Report : SAR) ฉบับนี้จัดทำขึ้นเพื่อใช้การตรวจสอบประเมินคุณภาพ  
จากคณะกรรมการตรวจสอบและประเมินระบบประกันคุณภาพภายใน เป็นการรายงานข้อมูลผลการดำเนินงาน

ผู้ช่วยศาสตราจารย์  
วิภาดาสิทธิ์  
15 สิงหาคม พ.ศ. 2556

# ตัวอย่างการออก LaTeX

## บทที่ 2

### ส่วนที่ 2 ส่วนการประเมินตนเอง

#### 2.1 องค์ประกอบที่ 1 ปรัชญา ปณิธาน

##### 2.1.1 ตัวบ่งชี้ที่ 1.1 : กระบวนการพัฒนาแผน

ชนิดของตัวบ่งชี้ : กระบวนการ

คำอธิบายตัวบ่งชี้ : สถาบันอุดมศึกษาพัฒนาศึกษา คือ การเขียนกรอบแผน การวิจัย การบริการทางวิชาการแก่สังคม และการทำนุบำรุงศิลปะและวัฒนธรรม ในการดำเนินงานของสถาบัน ในการดำเนินงานของสถาบันเพื่อให้อาจารย์ดำเนินการสอดคล้องกับทิศทางของพัฒนา และการดำเนินงานของสถาบันเพื่อให้อาจารย์ดำเนินการสอดคล้องกับทิศทางของพัฒนามหาวิทยาลัย เป็นคุณภาพ มีความเป็นสากล และเจริญเติบโตอย่างยั่งยืน ดังนั้น สถาบันต้องกำหนดวิสัยทัศน์ พันธกิจ ตลอดจนมีการพัฒนาแผนกลยุทธ์และดำเนินการตาม เพื่อเป็นแนวทางในการดำเนินงานของสถาบัน

ในการพัฒนาแผนกลยุทธ์ นอกเหนือจากการพิจารณาถึงลักษณะที่สอดคล้องกับตนเองของสถาบันแล้ว จะต้องคำนึงถึงหลักการของมหาวิทยาลัย ครอบคลุมอุดมศึกษาทุกระดับ มาตรฐานการศึกษาของชาติ มาตรฐานการอุดมศึกษา มาตรฐานวิชาชีพที่เกี่ยวข้อง ของสาขาวิชาต่างๆของชาติ รวมถึงทิศทางการพัฒนาประเทศตามแผนพัฒนาเศรษฐกิจและสังคมแห่งชาติ และการเปลี่ยนแปลงของกระแสโลก ทั้งนี้ เพื่อให้การดำเนินงานของสถาบันเป็นไปอย่างมีคุณภาพ เป็นที่ยอมรับ และสามารถตอบสนองสังคมในทิศทางที่ถูกต้องเหมาะสม

เกณฑ์มาตรฐาน :

1. มีการจัดทำแผนกลยุทธ์ที่สอดคล้องกับนโยบายของสภาสถาบัน โดยมีส่วนร่วมของบุคลากรในสถาบัน และได้รับความเห็นชอบจากสภาสถาบัน โดยเป็นแผนที่เชื่อมโยงกับวิสัยทัศน์ของปีสามและพระราชบัญญัติสถาบัน ตลอดจนสอดคล้องกับจุดเน้นของรัฐบาล สถาบัน ครอบคลุมอุดมศึกษาทุกระดับ 15 ปี ฉบับที่ 2 (พ.ศ.2551-2565) และแผนพัฒนาการศึกษาทุกระดับศึกษา ฉบับที่ 10 (พ.ศ.2551-2554)
2. มีการถ่ายทอดแผนกลยุทธ์ระดับสถาบันไปสู่ทุกหน่วยงานภายใน
3. มีกระบวนการประเมินกลยุทธ์ที่เป็นแผนปฏิบัติการประจำปีครบ 4 ปีครั้ง คือ ด้านการเขียนกรอบแผน การวิจัย การบริการทางวิชาการ และการทำนุบำรุงศิลปะและวัฒนธรรม
4. มีตัวบ่งชี้ของแผนกลยุทธ์ แผนปฏิบัติการประจำปี และคำปณิธานของตัวบ่งชี้ เพื่อวัดความก้าวหน้าของการดำเนินงานตามแผนกลยุทธ์และแผนปฏิบัติการประจำปี
5. มีการดำเนินงานตามแผนปฏิบัติการประจำปีครบ 4 ปีครั้ง
6. มีการติดตามผลการดำเนินงานตามตัวบ่งชี้ของแผนปฏิบัติการประจำปี อย่างน้อยปีละ 2 ครั้ง และรายงานผลต่อผู้บริหารเพื่อพิจารณา

# ตัวอย่างการออก LaTeX

รายงานผลการประเมินตนเอง

---

รายงานผลการประเมินตนเอง

---

ประจำปีการศึกษา 2555

คณะวิทยาศาสตร์  
มหาวิทยาลัยแม่โจ้

---

มหาวิทยาลัยแม่โจ้ ปีการศึกษา 2555

# สรุป



*Thank You*

*For*

*Your*

*Attention*

